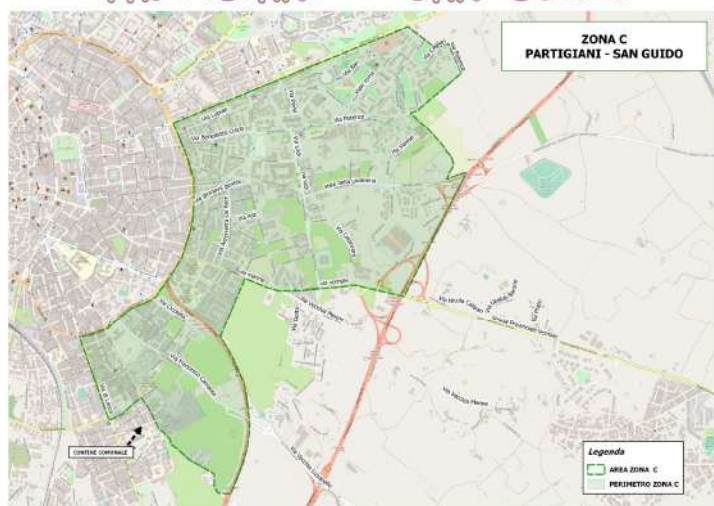




Città di Lecce
Assessorato alle
Politiche Ambientali



SERVIZI DI IGIENE URBANA CENTRO URBANO ZONA C "PARTIGIANI - SAN GUIDO"



Eco-Concorso Porta, Pesa e Vinci

SCOPRI UNO DEI VANTAGGI DELLA RACCOLTA DIFFERENZIATA:

Porta i tuoi rifiuti correttamente differenziati c/o i Centri di Raccolta e vincerai dei buoni spesa da utilizzare nei negozi convenzionati!
Scarica il regolamento da lecce.montecosrl.it/it/comune

UTENZE DOMESTICHE

lecce.montecosrl.it
comunicazione@montecospa.it



Scarica l'App



dal lunedì al venerdì
dalle 8.00 alle 19.00
il sabato dalle 8.00 alle 16.00

RACCOLTA DIFFERENZIATA PORTA A PORTA CENTRO URBANO ZONA C

	LUN	MAR	MERC	GIOV	VEN	SAB
 SECCO RESIDUO NEI CONTENITORI GRIGI CON BUSTE SEMITRASPARENTI (raccolta porta a porta)		●				●
 ORGANICO NEI CONTENITORI MARRONI CON BUSTE COMPOSTABILI (raccolta porta a porta)	●		●		●	
 CARTA NEI CONTENITORI BLU PRIVA DI BUSTE (raccolta porta a porta)	●					
 PLASTICA IN BUSTE TRASPARENTI (raccolta porta a porta)				●		
 VETRO/METALLO NEI CONTENITORI VERDI PRIVO DI BUSTE (raccolta porta a porta)				●		

**POSIZIONAMENTO CONTENITORI SUL MARCIAPIEDE DI CASA DALLA SERA PRIMA DEL GIORNO DI RACCOLTA:
DALLE 20:00 ENTRO LE 05:00 dal 01/10 al 31/05
e DALLE 22:00 ENTRO LE 05:00 dal 01/06 al 30/09.**

I CENTRI COMUNALI DI RACCOLTA (CCR)

I Centri Comunali di Raccolta sono ubicati in SP4 per Novoli al Km 4, via Francesco Marzano civ. 14 (Zona Industriale) viale Grassi civ. 150 (di fronte alla IP) e in viale Giovanni Paolo II civ. 60.

Orari di apertura:

Apertura al Pubblico CCR di Sp4 per Novoli (solo rifiuti NON pericolosi):
lunedì e sabato dalle 07:00 alle 13:00
martedì, mercoledì, giovedì e venerdì dalle 13:00 alle 19:00
Apertura al Pubblico CCR di viale Grassi:
lunedì, martedì, giovedì e venerdì dalle 07:00 alle 13:00
mercoledì e sabato dalle 15:00 alle 19:00
domenica dalle 07:00 alle 13:00

Apertura al Pubblico CCR di via F. Marzano:
lunedì, martedì, giovedì e sabato dalle 13:00 alle 19:00
mercoledì e venerdì dalle 07:00 alle 13:00
Apertura al Pubblico CCR di viale Giovanni Paolo II:
lunedì e venerdì dalle 13:00 alle 19:00
martedì, mercoledì, giovedì e sabato dalle 07:00 alle 13:00
domenica dalle 07:00 alle 13:00

I Centri rimarranno chiusi negli altri giorni festivi.

Al primo conferimento è necessario esibire copia dell'ultimo avviso Ta.Ri.

Si possono conferire: scarti organici, carta, cartone, plastica, metallo, vetro, indumenti, potature, ingombranti, legno, elettrodomestici e apparecchiature elettroniche, lampade al neon, pile, batterie, contenitori T e/o F, medicinali scaduti, toner e cartucce per stampanti, olii vegetali e minerali, piccole quantità di inerti (solo di provenienza domestica). Presso il CCR di SP4 per Novoli Km 4 è possibile conferire solo rifiuti urbani assimilati non pericolosi.

Non si possono conferire: rifiuto indifferenziato, rottami o parti di autovettura, rifiuti speciali.

GUIDA ALLA CORRETTA RACCOLTA DIFFERENZIATA



ORGANICO (con buste compostabili)

Resti di pietanze, scarti di verdura, bucce della frutta, gusci di uova, fondi del caffè, filtri di the, camomilla e tisane, cenere spenta, fiori secchi, sughero, trucioli in legno (non trattati), cartone della pizza sporco (ridotto in piccoli pezzi), lettere naturali, fibre naturali, tovaglioli e fazzoletti di carta (se non raffreddati).



CARTA (priva di buste)

La frazione carta comprende tutti i materiali cartacei «puliti» non sporchi e non unti: carta, imballaggi in cartone, cartoncino, cartoni per bevande in Tetrapak, giornali, quaderni, libri, riviste, volantini pubblicitari, album e fogli da disegno, sacchetti in carta, scatole in carta e cartoncino. I cartoni di piccole dimensioni vanno schiacciati, privati di ogni contenuto estraneo e posizionati affianco al contenitore della carta nel giorno previsto di raccolta. I cartoni, in numero abbondante o di grandi dimensioni vanno conferiti presso iCCR.

ATTENZIONE. Non vanno assolutamente differenziati come carta: tovaglioli e fazzoletti di carta usati, carta unta o bagnata o sporca, carta forno, carta oleata o plastificata, carta lucida da disegno, pergamena, carta carbone, carta vetrata, vaschette di polistirolo, scatole e copertine plastificate, nylon, scontrini.



PLASTICA (in buste trasparenti)

Tappi e coperchi in plastica, bottiglie e flaconi, vasetti per creme, salse e yogurt, film d'imballaggio (per es. per raggruppare più bottiglie per bevande), shopper (sacchetti/buste), vaschette, pellicole e confezioni per alimenti pulite, reti per frutta e verdura, piatti e bicchieri in plastica (privi di residui organici), contenitori in plastica per alimenti, flaconi per detersivi, nastri per rilegatura pacchi, grucce appendiabiti. Tutti i contenitori devono essere completamente svuotati e ridotti di volume.

ATTENZIONE. Non vanno differenziati come plastica: oggetti in gomma, posate e cannucce in plastica, giocattoli, sedie di plastica, tubi, siringhe, aghi per insulina e tutti gli oggetti di plastica «dura» che non sono imballaggi casalinghi, ossia atti a contenere bevande, alimenti, detersivi e detergenti.



VETRO/METALLO (privo di buste)

Bottiglie, vasi e vasetti in vetro, vaschette e fogli in alluminio puliti, imballaggi in metallo, contenitori metallici ed in banda stagnata, tappi in metallo, lattine in alluminio, carta stagnola, scatolame. Tutti i contenitori devono essere completamente svuotati e ripuliti da ogni residuo di cibo o liquido.

ATTENZIONE. Non vanno differenziati come vetro/metalli: lampadine, ceramica, porcellana, neon, lastre di vetro, specchi, contenitori in pirex, vetro retinato, vetro opale (bocchette di profumo), cristalli, barattoli di vernice o solvente.



SECCO RESIDUO (in buste semitrasparenti)

ATTENZIONE. Il secco residuo non è il rifiuto indifferenziato ma è costituito esclusivamente da tutto ciò che rimane dopo aver fatto un'accurata selezione e raccolta differenziata, ossia: mascherine e guanti monouso, tovaglioli e fazzoletti di carta (se raffreddati come da indicazioni ISS), carta forno, carta plastificata, carta carbone, carta oleata, carta adesiva, carta unta o sporca di cibo, scontrini, nastro adesivo, posate e cannucce in plastica usa e getta, ceramica, porcellana, creta, terracotta, specchi, cristalli, pirex, CD, DVD, VHS, articoli da cancelleria, fotografie, rullini, bacinelle, vasi e sottovasi, giocattoli di piccole dimensioni, pannolini, pannolini, traverse, assorbenti, pettini e spazzole, spazzolini, cosmetici, lamette e rasoi usa e getta, chewing gum, gusci di mitili, cicche di sigaretta spente, accendini, spugne, panni elettrostatici, salviettine, stracci, residui spazzamento, sacchetti aspirapolvere, zerbini, piccole quantità di indumenti in cattivo stato, collant, nylon, elastici, lettiera sintetica, cerotti, cotton fioc, cotone idrofilo, siringhe e aghi per insulina **con astuccio a protezione dell'ago**. Inserire esclusivamente rifiuti assimilati agli urbani. I rifiuti non assimilati devono essere smaltiti in conformità con la vigente normativa.



CALENDARIO RACCOLTA INDUMENTI E ACCESSORI

Conferire le buste a marciapiede dalle ore 22.00 della sera precedente al giorno di raccolta entro le ore 07.00. La raccolta sarà effettuata dalle ore 07.00 entro le ore 13.00.

Centro Urbano Zona C

descrizione	gen-22	feb-22	mar-22	apr-22	mag-22	giu-22	lug-22	ago-22	set-22	ott-22	nov-22	dic-22
giorni di intervento	mercoledì 26	mercoledì 23	mercoledì 23	mercoledì 27	mercoledì 25	mercoledì 22	mercoledì 27	mercoledì 24	mercoledì 21	mercoledì 26	mercoledì 23	mercoledì 14
n. di interventi	1	1	1	1	1	1	1	1	1	1	1	1



PANNOLINI, PANNOLONI E SIMILI

Ubicazione Isole Ecologiche interrate informatizzate e videosorvegliate per il conferimento esclusivo di pannolini/pannoloni: Pzza Modena, via della Lira Italiana (c/o Piazza C. Bene), via M. Viterbo (c/o Ptta V. Cardarelli), via Tevere (c/o Ptta Indipendenza), via M. Marinosci (Piazza Palio), viale A. Moro (c/o mercatino delle arti), via A. De Pace (ang. via Mons. delle Nocche), in via Paolo VI, via R. Leoncavallo (Villa Convento), via Medaglie d'Oro (nei c/o del Parco dei Colori), via Versano ang. via G. Maggio, via A. Cudazzo ang. via Paladini, via V. M. Stampacchia, via S. Trinchese (di fronte Footlocker), via G. Salvemini, viale dell'Università, via dei Salesiani ang. via S. Domenico Savio e via E. Fermi (in prossimità intersezione via Monteroni). Per richiedere il **badge** è possibile recarsi presso il Front Office allestito alla via A. Diaz n. 34, chiamare il Numero Verde 800 80.10.20 o scrivere a comunicazione@montecospa.it.



CALENDARIO RACCOLTA SFALCI E POTATURE

Centro Urbano Zona C

descrizione	gen-22	feb-22	mar-22	apr-22	mag-22	giu-22	lug-22	ago-22	set-22	ott-22	nov-22	dic-22
giorni di intervento	mercoledì 12	mercoledì 9	mercoledì 9	mercoledì 6 e 20	mercoledì 11	mercoledì 8	mercoledì 6	mercoledì 10	mercoledì 7	mercoledì 12	mercoledì 9	mercoledì 7
n. di interventi	1	1	1	2	1	1	1	1	1	1	1	1

Iscriversi presso il Front Office di via Diaz n. 34 per il ritiro dei sacchi. Al ritiro dei sacchi l'utenza risulterà automaticamente prenotata per il ritiro di sfalci (raccolti nei sacchi) e potature (raggruppate in fascine) nei giorni previsti dal calendario. L'utenza riceverà un messaggio per confermare la prenotazione. Conferire i sacchi a marciapiede dalle ore 22.00 della sera precedente il giorno di raccolta entro le ore 6.00. In alternativa è possibile conferire sfalci e potature (in fascine) c/o i C. C. R..



COMPOSTIERA DOMESTICA

Per ritirare la compostiera domestica è possibile recarsi presso il Front Office di via Diaz n. 34. E' necessario compilare l'apposito modulo e protocollarlo presso l'Ufficio Protocollo del Comune di Lecce.

ATTENZIONE!!!

LE SEGUENTI CONDIZIONI POSSONO COMPORTARE UN SANZIONAMENTO ai sensi della vigente Ordinanza Comunale

- Conferimento dei rifiuti senza gli specifici contenitori (laddove previsti).
- Conferimento di rifiuti misti non differenziati.
- Presenza di rifiuti estranei all'interno delle frazioni differenziate.
- Utilizzo di buste non compostabili per l'organico, di buste non trasparenti per la plastica o di buste non semitrasparenti per il secco residuo.
- Utilizzo di buste per il conferimento di carta e vetro/metalli.
- Conferimento di rifiuti in luoghi non idonei (a terra o nei contenitori di altre utenze).
- Conferimento di rifiuti fuori dalle ore o dai giorni stabiliti o tramite contenitori diversi da quelli indicati.
- Conferimento di cartoni non svuotati e non schiacciati.
- Mancato ritiro dei contenitori entro le ore 15:00 del giorno di raccolta.

PER ULTERIORI DETTAGLI E CHIARIMENTI È POSSIBILE CONSULTARE IL SITO LECCO.MONTECOSRL.IT, SCARICARE L'APP MONTECO SRL (DISPONIBILE SIA PER ANDROID CHE PER IOS) PER PRENOTARE IL RITIRO DI INGOMBRANTI, CONSULTARE IL RIFIUTOLOGO, IL CALENDARIO, ECC.. IN CASO DI DUBBI SULLA RACCOLTA DIFFERENZIATA, SCRIVERE A comunicazione@montecospa.it OPPURE CHIAMARE IL NUMERO VERDE 800.80.10.20 (LUN-VEN 8-19; SAB 8-16).

COMUNE DI LECCE - SPORTELLO AMBIENTE:

TELEFONO: 0832 682583 - E-MAIL: sportello.ambiente@comune.lecce.it