



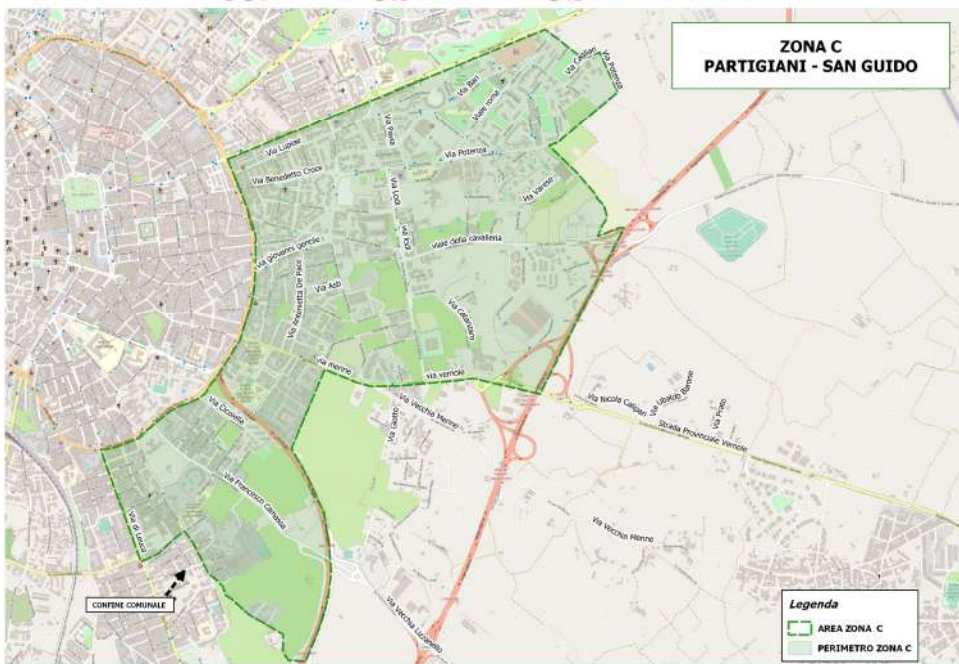
Città di Lecce  
Assessorato alle  
Politiche Ambientali



# SERVIZI DI IGIENE URBANA

## CENTRO URBANO ZONA C

### "PARTIGIANI - SAN GUIDO"



# UTENZE NON DOMESTICHE

Info e contatti:

Numero Verde  
**800 80.10.20**

dal lunedì al venerdì  
dalle 8.00 alle 19.00  
il sabato dalle 8.00 alle 16.00









[www.montecosrl.it](http://www.montecosrl.it)  
[comunicazione@montecosrl.it](mailto:comunicazione@montecosrl.it)



## RACCOLTA DIFFERENZIATA PORTA A PORTA

### CENTRO URBANO ZONA C

**PER LA BUONA RIUSCITA DEL SERVIZIO È INDISPENSABILE RISPETTARE SCRUPolosAMENTE LE INDICAZIONI. IL RIFIUTO DEVE ESSERE CONFERITO CONFORME ED OMOGENEO ESCLUSIVAMENTE ALL'INTERNO DEI CONTENITORI ASSEGNATI ALL'UTENZA ALTRIMENTI NON SARÀ RITIRATO.**

	LUN	MAR	MERC	GIOV	VEN	SAB	DOM
 <b>SECCO RESIDUO NEI CONTENITORI GRIGI</b> (raccolta porta a porta)		●				●	
 <b>ORGANICO NEI CONTENITORI MARRONI</b> (raccolta porta a porta)	●	●	●	●	●	●	●
 <b>CARTA NEI CONTENITORI BLU</b> (raccolta porta a porta)	●						
 <b>IMBALLAGGI IN CARTONE</b> (raccolta porta a porta)	●	●	●	●	●	●	
<b>ESPORRE A MARCIAPIEDE GLI IMBALLAGGI, PIEGATI, SCHIACCIATI E PRIVI DI RESIDUI, DALLE ORE 12.30 ENTRO LE ORE 14.30 DEL GIORNO DI RACCOLTA</b>							
 <b>IMB. IN PLASTICA NEI CONTENITORI GIALLI</b> (raccolta porta a porta)				●			
 <b>VETRO E METALLI NEI CONTENITORI VERDI</b> (raccolta porta a porta)		●				●	

**POSIZIONARE GLI APPOSITI CONTENITORI ALL'ESTERNO DELL'ATTIVITÀ DALLA SERA PRIMA DEL GIORNO DI RACCOLTA DALLE 20:00 ENTRO LE 05:00 DAL 01/10 AL 31/05 E DALLE 22:00 ENTRO LE 05:00 DAL 01/06 AL 30/09.**



## ORGANICO (solo in buste compostabili nel contenitore)

Resti di pietanze, scarti di verdura, bucce della frutta, gusci di uova, fondi del caffè, filtri di the, camomilla e tisane, cenere spenta, fiori secchi, sughero, trucioli in legno (non trattati), cartone della pizza sporco (ridotto in piccoli pezzi), lettiere naturali, fibre naturali, tovaglioli e fazzoletti di carta (se non raffreddati).

**ATTENZIONE. È ASSOLUTAMENTE VIETATO inserire Sottoprodotti di Origine Animale** (ad es. scarti di macellerie e pescherie). Tali rifiuti devono essere smaltiti in conformità con la vigente normativa.



## CARTA e CARTONE (direttamente nel contenitore senza buste)

La frazione carta comprende tutti i materiali cartacei «puliti» non sporchi e non unti: carta, imballaggi in cartone, cartoncino, cartoni per bevande in Tetra Pak, giornali, quaderni, libri, riviste, volantini pubblicitari, album e fogli da disegno, sacchetti in carta, scatole in carta e cartoncino. I cartoni vanno schiacciati, privati di ogni contenuto estraneo e posizionati a marciapiede nei giorni e orari previsti.

**ATTENZIONE.** Non vanno assolutamente differenziati come carta: tovaglioli e fazzoletti di carta usati, carta unta o bagnata o sporca, carta forno, carta oleata o plastificata, carta lucida da disegno, pergamena, carta carbone, carta vetrata, vaschette di polistirolo, scatole e copertine plastificate, nylon, scontrini.



## PLASTICA (solo in buste di plastica trasparenti nel contenitore)

Tappi e coperchi in plastica, bottiglie e flaconi, vasetti per creme, salse e yogurt, film d'imballaggio (per es. per raggruppare più bottiglie per bevande), shopper (sacchetti/buste), vaschette, pellicole e confezioni per alimenti pulite, reti per frutta e verdura, piatti e bicchieri in plastica (privi di residui organici), contenitori in plastica per alimenti, flaconi per detersivi, nastri per rilegatura pacchi, grucce appendiabiti. Tutti i contenitori devono essere completamente svuotati e ridotti di volume.

**ATTENZIONE.** Non vanno differenziati come plastica: oggetti in gomma, posate in plastica, giocattoli, sedie di plastica, tubi, siringhe, aghi per insulina e tutti gli oggetti di plastica «dura» che non sono imballaggi casalinghi, ossia atti a contenere bevande, alimenti, detersivi e detergenti.



## VETRO E METALLI (direttamente nel contenitore senza buste)

Bottiglie, vasi e vasetti in vetro, vaschette e fogli in alluminio puliti, imballaggi in metallo, contenitori metallici ed in banda stagnata, tappi in metallo, lattine in alluminio, carta stagnola, scatolame. Tutti i contenitori devono essere completamente svuotati e ripuliti da ogni residuo di cibo o liquido.

**ATTENZIONE.** Non vanno differenziati come vetro/metalli: lampadine, ceramica, porcellana, neon, lastre di vetro, specchi, contenitori in plex, vetro retinato, vetro opale (bocchette di profumo), cristalli, barattoli di vernice o solvente.



## SECCO RESIDUO (in buste semitrasparenti nel contenitore)

Nylon, carta plastificata, carta carbone, carta oleata, posate in plastica usa e getta, CD, DVD, VHS, assorbenti, pettini e spazzole, chewing gum, gusci di mitili, cicche di sigaretta spente, lamette usa e getta, spugne, elastici, lettiere sintetiche, cerotti, pannolini, pannolini, traverse, ceramica, porcellana, specchi, cristalli, pirex, articoli da cancelleria, vasi e sottovasi, giocattoli di piccole dimensioni (inferiori a cm 30x30x30), tovaglioli e fazzoletti di carta (se raffreddati come da indicazioni ISS). Inserire esclusivamente rifiuti assimilati agli urbani. I rifiuti non assimilati devono essere smaltiti in conformità con la vigente normativa. **ATTENZIONE.** Il secco residuo non è il rifiuto indifferenziato, ma è costituito esclusivamente da ciò che rimane dopo aver fatto un'accurata selezione e raccolta differenziata.



## CENTRI COMUNALI DI RACCOLTA (CCR)

Presso il CCR è possibile conferire scarti organici, carta, cartone, plastica, metallo, vetro, indumenti, potature, ingombranti, legno, elettrodomestici e apparecchiature elettroniche, lampade al neon, pile, batterie, contenitori T e/o F, medicinali scaduti, toner e cartucce per stampanti, olii vegetali e minerali.

**Non si possono conferire:** rifiuto indifferenziato, rottami o parti di autovettura, rifiuti speciali.

Presso il CCR di SP4 per Novoli Km 4 è possibile conferire solo rifiuti urbani assimilati non pericolosi.

Si ricorda che i rifiuti vanno conferiti presso i Centri Comunali di Raccolta nel rispetto del **D.M. dell'8 Aprile 2018.**

Al primo conferimento è necessario esibire copia dell'ultimo avviso TA.RI.

I Centri Comunali di Raccolta sono ubicati in SP4 per Novoli al Km 4, via Francesco Marzano civ. 14 (Zona Industriale) viale Grassi civ. 150 (di fronte alla IP) e in viale Giovanni Paolo II civ. 158.

## APERTURA AL PUBBLICO CCR

Dal 2 gennaio 2021 gli orari di apertura saranno i seguenti:

### Apertura al Pubblico CCR di Sp4 per Novoli:

lunedì e sabato dalle 07:00 alle 13:00

martedì, mercoledì, giovedì e venerdì dalle 13:00 alle 9:00

domenica dalle ore 10:15 alle 13:15

### Apertura al Pubblico CCR di via F. Marzano:

lunedì, martedì, giovedì e sabato dalle 13:00 alle 19:00

mercoledì e venerdì dalle 07:00 alle 13:00

domenica dalle 07:00 alle 10:00

### Apertura al Pubblico CCR di viale Grassi:

lunedì, martedì, giovedì e venerdì dalle 07:00 alle 13:00

mercoledì e sabato dalle 15:00 alle 19:00

domenica dalle 07:00 alle 10:00

### Apertura al Pubblico CCR di viale Giovanni Paolo II:

lunedì e venerdì dalle 13:00 alle 19:00

martedì, mercoledì, giovedì e sabato dalle 07:00 alle 13:00

domenica dalle 10:15 alle 13:15

**I Centri rimarranno chiusi negli altri giorni festivi.**

# ATTENZIONE!!!

## LE SEGUENTI CONDIZIONI

### POSSONO COMPORTARE UN SANZIONAMENTO ai sensi della vigente Ordinanza Comunale

- Conferimento di rifiuti senza gli specifici contenitori previsti.
- Conferimento di rifiuti misti non differenziati.
- Presenza di rifiuti estranei all'interno delle frazioni differenziate.
- Utilizzo di buste non compostabili per l'organico, di buste non trasparenti per la plastica o di buste non semitrasparenti per il secco residuo.
- Utilizzo di buste per il conferimento di carta e vetro/metalli.
- Conferimento di rifiuti in luoghi non idonei (a terra o nei contenitori di altre utenze).
- Conferimento di rifiuti fuori dalle ore o dai giorni stabiliti o tramite contenitori diversi da quelli indicati.
- Conferimento di cartoni non svuotati e non schiacciati.
- Conferimento di rifiuti speciali nei contenitori RSU.
- Ritiro dei contenitori dopo le ore 15:00 del giorno di raccolta.

PER ULTERIORI DETTAGLI E CHIARIMENTI È POSSIBILE CONSULTARE IL SITO [LECCO.MONTECOSRL.IT](http://LECCO.MONTECOSRL.IT), SCARICARE L'APP MONTECO SRL (DISPONIBILE SIA PER ANDROID CHE PER IOS) PER PRENOTARE IL RITIRO DI INGOMBRANTI, CONSULTARE IL RIFIUTOLOGO, IL CALENDARIO, ECC.. IN CASO DI DUBBI SULLA RACCOLTA DIFFERENZIATA, SCRIVERE A [comunicazione@montecosrl.it](mailto:comunicazione@montecosrl.it) OPPURE CHIAMARE IL NUMERO VERDE 800.80.10.20 (LUN-VEN 8-19; SAB 8-16).

COMUNE DI LECCE - SPORTELLO AMBIENTE:  
TELEFONO: 0832 682583 - E-MAIL: [sportello.ambiente@comune.lecce.it](mailto:sportello.ambiente@comune.lecce.it)